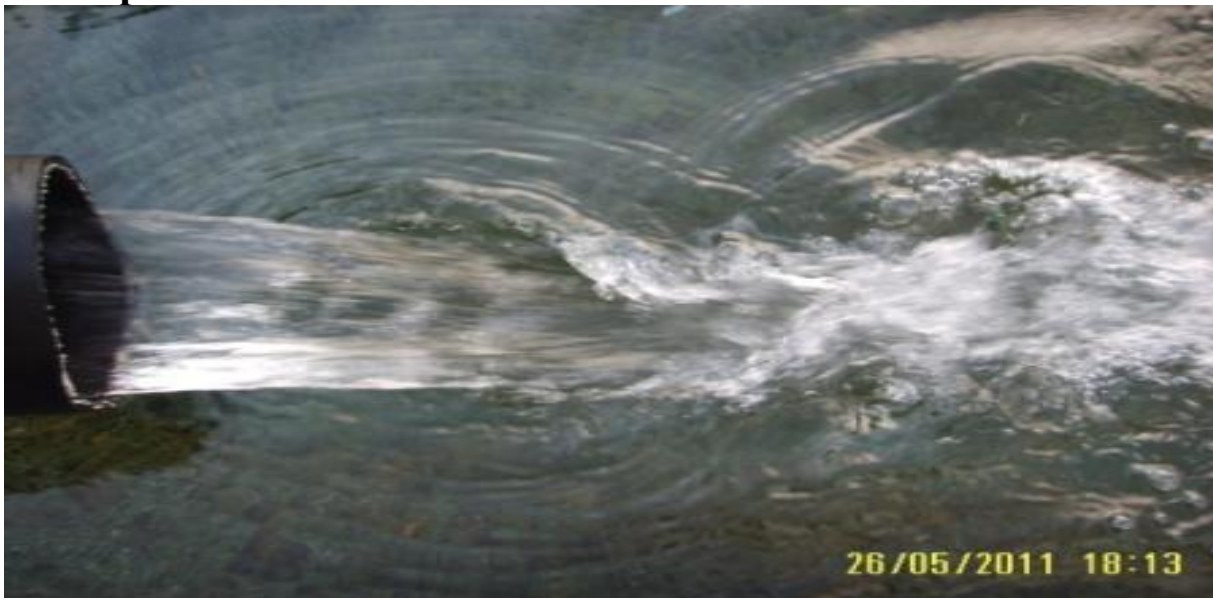




Земельный участок с минеральной водой в Центральной Болгарии.



Информация о минеральном источнике

Характеристика минеральной воды: гипотермальная, слабоминерализованная, Гидрокарбонатно-сульфатная, натриевая и фторная, без санитарно-химических Признаков загрязнения. Глубина бурения – 764 м. Температура воды 36 оС.

Дебит – 5 литров в секунду. Согласно сертификату Министерства здравоохранения вода помогает при следующих заболеваниях: почечно-урологические, желудочно-кишечные, желче-печеночные, обменно-эндокринные. Остеопороз разного происхождения. Хронические профессиональные интоксикации.

Историческая справка о минеральном источнике показывает, что он существовал во время Средневековья.

Легенда рассказывает, что во время турецкого рабства дочь султана вылечилась благодаря воде источника.

Характеристика недвижимости



Площадь – 31 250 кв.м. Земельный участок расположен в подножии горы Средна гора в невероятно тихом, красивом и живописном месте, вдали от городского шума. С просторным видом на гору Стара планина. Такое расположение земельного участка способствует реализации, по идее инвестора, следующих направлений: Бальнеосанаториум, СПА-комплекс, дачный поселок, частная СПА-резиденция, шато, аква парк, бутыллирующее предприятие для минеральной воды, газированных и энергетических напитков, фабрика для замороженных фруктов и овощей, построение теплиц, получение геотермальной энергии, расположение фотовольтаиц.



Описание района

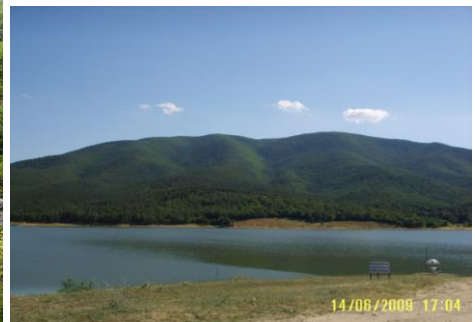


Земельный участок находится в Центральной Болгарии, в так называемой „Розовой долине”, которая ограждена горами, а это делает ее климат уникальным. Солнце светится более 2500 часов в год или это составляет 8 солнечных месяцев в год. Эти условия способствуют получению самого качественного розового масла в мире, которое используется в фармацевтической и парфюмерийной индустриях.

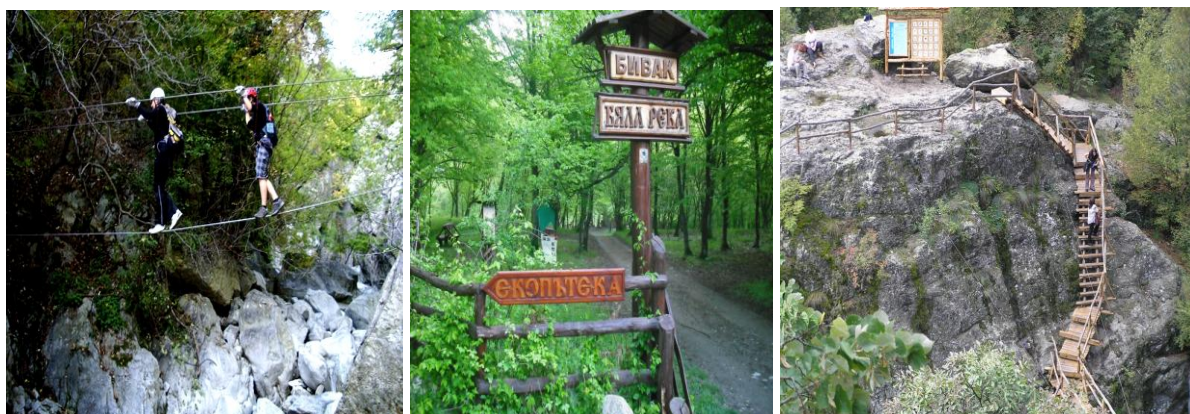
Район имеет богатое историческое прошлое и в нем множество исторических памятников.



Горный рельеф и наличие множество микроводохранилищ и рек способствуют Развитию охоты и рыбалки.



В горах Средна гора и Стара планина оформлено множество экодорог.



Другим уникальным природным фактором в районе является воздушное течение, проходящее над вершинами горы Стара планина, которое способствовало созданию российскими бизнесменами „European Center of extreme sports & mediation. <http://shambhala-center.ru/bg/>



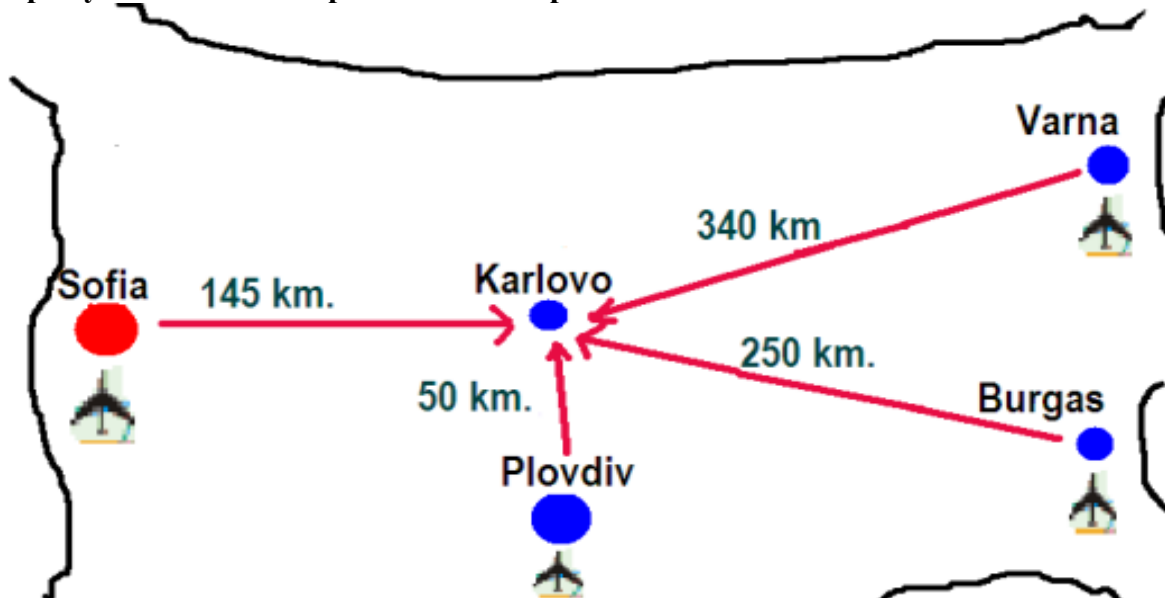
Было проведено несколько всемирных соревнований по парапланеризму и маунтиинбайк.

Только в 17 км от земельного участка предстоит построение большой гольф-площадки.



Инфраструктура и параметры.

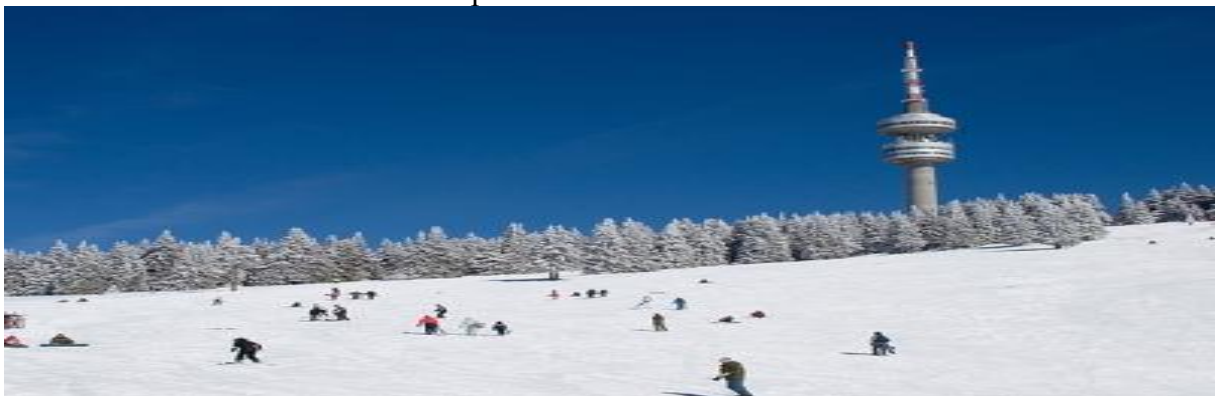
Расстояние от Софии до рассматриваемой недвижимости, в община Карлово составляет 125 км по магистрали + 60 км по второстепенной дороге, или напрямую 145 км по второстепенной дороге.



Расстояние от Пловдива – 60 км по второстепенной дороге. От Бургаса – 250 км.

Расстояния до горнолыжных курортов страны:

Пампорово-110 км.



Боровец-160 км



Банско-200 км



В нескольких километрах от недвижимости находятся две взлетные полосы.

Аэропорт „Стряма” – город Баня



Действующий аэропорт для легких, ультралегких и спортивных самолетов.
Мягкое покрытие – трава, длина 1000 м..

Взлетная полоса „Московец”



Бывший сельскохозяйственный аэропорт с асфальтовым покрытием– длина 1000м.

Возможности о безвозмездном финансировании проекта по Европрограммам

Программа „Развитие деревенских районов” (СРС) является продолжением предприсоединительной программы САПАРД. На программный период 2007-2013 г. по новой программе будет предоставлено 3,2 млрд. евро, что означает, что в год болгарские производители и перерабатывающие смогут осваивать в шесть раз больше ресурса по сравнению с ресурсом по САПАРД. Средства будут распределены среди 22 направлений, по которым бенефициенты будут иметь возможность участвовать для предоставления финансирования. По программе будут предоставлены средства для развития следующих видов деятельности:

Указанные инвестиции будут финансированы по направлению 312 „Помощь в создании и развитии микропредприятий”.

5. Земледельческие производители, для развития неземледельческих видов деятельности в сельских районах в области:

- сельского туризма;**
- мелкого промысла;**
- социальных услуг для населения в сельских районах – заботы о детях, о пожилых людях и т.д.;**
- поддержка и ремонт машин и сооружений;**
- производство солнечной, ветреной и водяной энергии (для продажи и/или для личных нужд земледельческих производителей).**